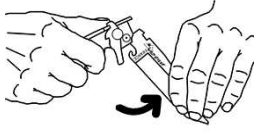


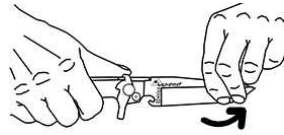
NOTICE DU MECANISME WX-LOCK

WS

Ouverture :

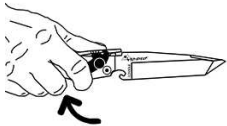


1-Déplier la lame

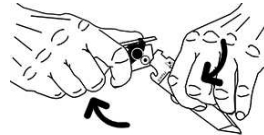


2-Enclencher le ressort
d'un coup sec

Fermeture :



1- Actionner le levier à fond
pour libérer le ressort



2- Plier la lame en libérant
le cran forcé

CONSEILS D'ENTRETIEN

Les couteaux Wildsteer sont fabriqués en France. La qualité de coupe de votre couteau sera durable en l'aiguissant régulièrement. Utiliser une pierre diamantée ou céramique à grain fin pour les aciers inoxydables.
En cas de nécessité, nettoyer le mécanisme à l'aide d'un petit pinceau à poils drus.

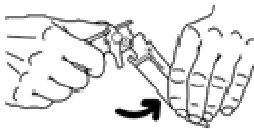
BULLETIN DE GARANTIE

Les articles Wildsteer sont garantis 2 ans dans le cadre d'une utilisation normale et échangés en cas de défaut de fabrication. Pour rester dans le cadre de la garantie, le couteau ne doit pas être démonté.

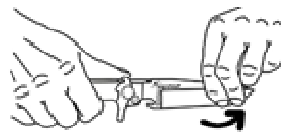
BEDIENUNGSHINWEIS DES WX-LOCK MECHANISMUS

WS

Öffnen :

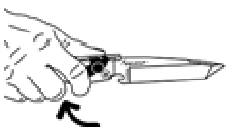


1-die Klinge ausklappen.

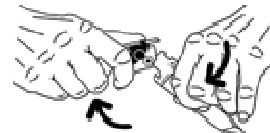


2-Nach dem vollständigen Öffnen der Klinge
ist diese arretiert

Schließen :



1- den Handschutzhebel weiter
nach hinten ziehen, um damit
die Verriegelung zu lösen.



2- die Klinge komplett
einklappen.

PFEGEHINWEISE

Die Schneidqualität der Wildsteer Messer bleibt erhalten, sofern man sie regelmäßig nachschärft:: die rostfreien Stähle können mit einem feinkörnigen Diamant- oder Keramikschärfer nachgeschliffen werden. Ein gut geschärftes Messer erfordert weniger Kraftanstrengung bei der Arbeit und lässt sich somit leichter handhaben.
Falls erforderlich, kann zur Reinigung des Mechanismus ein kleiner Pinsel verwendet werden.

GARANTIE

Wildsteer gewährt im Falle von Fabrikationsfehlern und bei ordnungsgemäßem Umgang mit dem Produkt eine zweijährige Garantie. Das Messer nicht zerlegen, anderenfalls droht der Verfall der Garantie.